



Digitale Transformation & KI

Programm & Redner
Forum 4

32. Windenergietage
05. bis 07. November 2024

I. Spreewind KI-AWARD

Der goldene Humphrey

KI-Award für die Windenergie-Branche

TEDEXA zeichnet das beste KI-Projekt der Windbranche aus.

Drei Finalisten. Ein Sieger!

Erleben Sie, wie künstliche Intelligenz die Zukunft der Windkraft revolutioniert.



Verleihung am
05.11.2024
17.50 Uhr

Liebe Teilnehmerinnen und Teilnehmer,

herzlich willkommen zum **Forum 4 - Digitale Transformation & KI** – Ihrem Event auf der Spreewind, wenn es um die Zukunft von Unternehmen in der digitalen Welt geht! In unserem Forum schauen wir nicht nur auf die Trends von morgen, sondern gehen direkt in die Praxis – mit einem besonderen Fokus auf **Künstliche Intelligenz (KI)**.

Es freut mich besonders, dass wir in diesem Jahr erstmalig den **KI-Award** – den **goldenen Humphrey** verleihen. Damit zeichnen wir am Dienstag Abend wegweisende Unternehmen aus, die KI erfolgreich in ihren Geschäftsfeldern integrieren. Mit diesem Preis wollen wir nicht nur Vorbilder auszeichnen, sondern auch andere ermutigen, das Potenzial von KI für sich zu entdecken.

Im Laufe des Mittwochs erwarten Sie spannende Vorträge unserer Expertinnen und Experten, die tief in die Themen **KI** und **digitale Transformation** eintauchen. Hier erhalten Sie wertvolle Einblicke in organisatorische und technische Aspekte, wie die Entwicklung einer **KI-Strategie**, die Transformation der **Unternehmensorganisation**, welche **datenschutzrechtlichen Fragestellungen** beim Einsatz von KI im Unternehmen relevant sind, sie lernen praxiserprobte **Automatisierungsmöglichkeiten mit hohem ROI** kennen, sowie **praxisnahe Fallbeispiele**. Zudem wird aufgezeigt, wie die **persönliche Entwicklung der Führungskräfte** maßgeblich den Erfolg der digitalen Transformation beeinflusst.

In unserem interaktiven **KI-Workshop** am Nachmittag können Sie hautnah erleben, wie KI-Lösungen entwickelt werden und welche Chancen sich daraus ergeben.

Am Donnerstag lassen wir unser Forum entspannt mit der **KI-Lounge** ausklingen, wo wir in lockerer Runde Ihre Fragen zu KI beantworten. Nutzen Sie die Gelegenheit, sich in informellem Rahmen mit den Referenten und anderen Teilnehmern auszutauschen – bevor die Messe ihre Pforten schließt.

Ich freue mich auf einen intensiven und inspirierenden Austausch über die Zukunft von KI und bin sicher, dass Sie viele wertvolle Impulse mitnehmen werden. Lassen Sie uns gemeinsam diese spannende **Spreewind** nutzen, um den digitalen Wandel aktiv mitzugestalten!



Ich wünsche Ihnen eine aufschlussreiche Spreewind mit vielen spannende Begegnungen.

Herzliche Grüße,
Michael Darnieder
Gründer und Geschäftsführer, TEDEXA GmbH

Ziel:

Entwicklung einer maßgeschneiderten KI-Strategie für Ihr Unternehmen

Zielgruppe:

Unternehmer, Führungskräfte, Entscheider

Dauer:

2 Tage

Veranstaltungsort:

in Ihrem Unternehmen

Termin:

nach Vereinbarung

Material:

Arbeitsblätter, Checklisten, Präsentationsfolien

Am Ende des Workshops erhalten Sie:

- » Eine klare, auf Ihr Unternehmen abgestimmte KI-Strategie
- » Konkrete KI-Anwendungsfälle mit strategischem Nutzen
- » Einen strukturierten Plan mit Handlungsempfehlungen und nächsten Schritten für die Implementierung

Ablauf:

Tag 1:

- » Vorstellung der Inhalte und Zielsetzung
- » Übersicht über die Bedeutung von KI in der modernen Unternehmensstrategie in Ihrer Branche
- » Vorstellung Unternehmensvision, Unternehmens- und Geschäftsstrategie
- » Analyse der Unternehmens- und Geschäftsstrategie
- » Bedarfsanalyse für KI zur Unterstützung der Unternehmens- und Geschäftsstrategie
- » Bewertung der strategischen Bedeutung von KI in verschiedenen Geschäftsbereichen samt Risikoanalyse

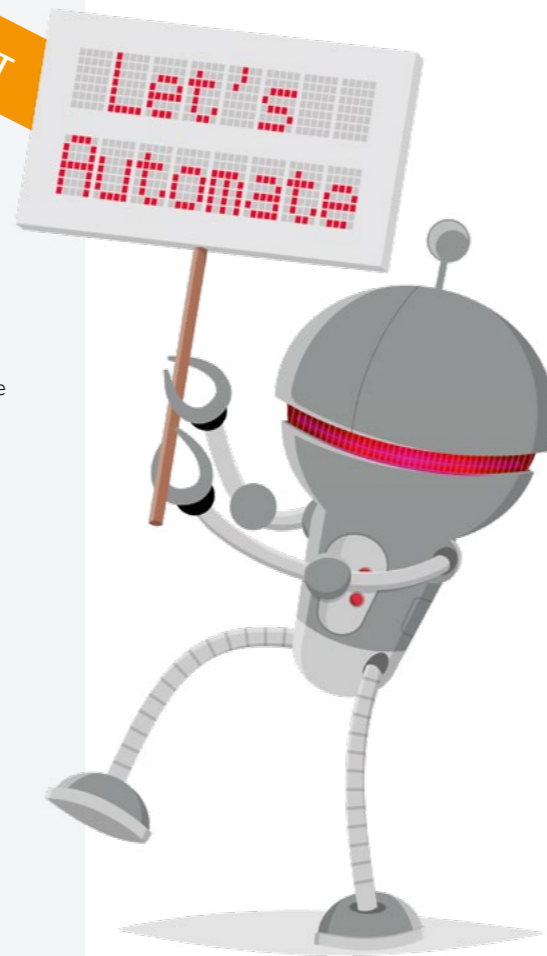
Tag 2:

- » Erarbeitung potenzieller KI-Anwendungsfälle
- » Bewertung der KI-Anwendungsfälle basierend auf strategischem Nutzen und ROI
- » Ressourcen- und Kompetenzanalyse
- » Zusammenfassung der Ergebnisse und Festlegung der nächsten Schritte und Verantwortlichkeiten

Messe-Preis:

4.882€ zzgl. MwSt. bis max. 5 Personen

MESSEANGEBOT



Mit einer KI-Strategie und einem 360° Ansatz wird KI zum Erfolgsfaktor!

Humphrey: Michael, Du verleihst erstmalig einen KI-Award auf der Spreewind. Was ist die Idee dahinter?

Michael Darnieder: Mit dem KI-Award sollen Firmen ausgezeichnet werden, die bereits erfolgreich KI einsetzen. Diese haben bewiesen, dass KI-Integration nicht nur möglich, sondern auch lohnend ist. Dieser Impuls soll andere Firmen ermutigen, ebenfalls diesen Schritt zu wagen.

Humphrey: Warum ist KI so wichtig für Unternehmen?

Michael Darnieder: KI hilft, Prozesse zu automatisieren, bessere Entscheidungen zu treffen, Kundenerfahrungen zu personalisieren, neue Märkte zu erschließen und noch vieles mehr. Gerade im Bereich der Erneuerbaren Energien gibt es viel Potential, sei es bei der Beschleunigung der Flächensicherung, der Wartung von Windkraftanlagen oder der Optimierung der Energienetze.

Humphrey: Wie unterstützt TEDEXA Unternehmen bei der Einführung solcher Lösungen?

Michael Darnieder: Wir entwickeln anhand der Geschäftsstrategie des Unternehmens eine KI-Strategie. Daraus leiten wir tiefgreifende KI-Maßnahmen für geeignete Anwendungsfälle ab. Wir verfolgen dabei einen 360° Ansatz, um maximale Effekte zu bewirken.

Humphrey: Du sprichst von tiefgreifenden KI-Lösungen. Was bedeutet das?

Michael Darnieder: Unter „tiefgreifend“ verstehen wir maßgeschneiderte KI-Lösungen, die auf die spezifischen Bedürfnisse eines Unternehmens zugeschnitten sind. Nur dann kann man mit KI das volle Potential ausschöpfen und Wettbewerbsvorteile erlangen.

Humphrey: Wie hilft Euch der 360° Ansatz dabei?

Michael Darnieder: Unsere 360°-KI-Beratung bedeutet, dass wir die Einführung von KI ganzheitlich betrachten. KI ist vielschichtig und mehr als nur der Einsatz von Tools wie ChatGPT. KI im Unternehmen bringt immer tiefgreifende Veränderungen mit sich. Diese Veränderungen betreffen die Organisation, Prozesse, Mitarbeiter und Kundenbeziehungen. Gleichzeitig spielen auch die technologischen Aspekte eine große Rolle – angefangen bei der richtigen Datengrundlage, Sicherheitsmaßnahmen, bis hin zu rechtlichen Anforderungen und ethischen Überlegungen. Unsere 360°-KI-Beratung deckt all diese Facetten ab und sorgt dafür, dass Unternehmen nicht nur eine KI-Lösung einführen, sondern den Wandel nachhaltig und erfolgreich gestalten.

Humphrey: Danke, Michael, und viel Erfolg mit dem KI-Award!

Michael Darnieder: Danke, Humphrey!



TEDEXA ist ein Unternehmen, das umfassende Beratung im Bereich Künstliche Intelligenz bietet. Wir unterstützen unsere Kunden von der Strategieentwicklung über die Produktkonzeption bis hin zur Implementierung, Wartung und dem Monitoring von KI-Lösungen. Unser 360-Grad-Ansatz gewährleistet eine ganzheitliche Betrachtung aller Facetten der KI, um optimale Ergebnisse zu erzielen. Ziel ist es, Unternehmen dabei zu helfen, ihre Effizienz zu steigern, Prozesse zu optimieren und langfristige Wettbewerbsvorteile zu sichern.

Schwerpunkt: Erneuerbare Energien

Unser Schwerpunkt liegt auf der Entwicklung von Lösungen im Bereich der Erneuerbaren Energien, in dem wir über 15 Jahre Erfahrung haben. Wir unterstützen unsere Kunden von der Projektentwicklung über die Inbetriebnahme bis hin zur technischen und kaufmännischen Betreuung von Wind- und Solarparks. Diese langjährige Expertise ermöglicht es uns, maßgeschneiderte KI- und Softwarelösungen zu entwickeln, die speziell auf die Anforderungen der Energiebranche abgestimmt sind, um Effizienz zu steigern und nachhaltige Erfolge zu sichern.

Unser Leistungsspektrum:

- » **KI-Strategie:** Wir entwickeln maßgeschneiderte KI-Strategien, die die Unternehmensziele unterstützen, für maximale Effizienz und Wettbewerbsfähigkeit.
- » **KI-Produktkonzeption:** Wir konzipieren mit Ihnen innovative KI-Produkte, die den spezifischen Anforderungen Ihres Unternehmens und Ihrer Kunden entsprechen.
- » **KI-Produktentwicklung:** Wir setzen die erarbeiteten Konzepte als maßgeschneiderte KI-Lösungen von der Idee bis zur Marktreife für Sie um.
- » **KI-Produktmanagement:** Wir betreuen Ihre KI-Produkte kontinuierlich und stellen sicher, dass sie stets optimal an die sich verändernden Geschäftsstrategien und Marktanforderungen angepasst werden.
- » **KI-Schulungen:** Wir bieten gezielte Schulungen an, um den effektiven Einsatz von KI in Ihrem Unternehmen zu fördern und helfen Ihnen dabei, interne Kompetenz nachhaltig aufzubauen.
- » **KI-Beratung as a Service:** Wir bieten flexible und kontinuierliche KI-Beratung, die genau dann verfügbar ist, wenn Sie sie benötigen, unabhängig davon, in welcher Phase Ihrer KI-Implementierung Sie sich befinden.

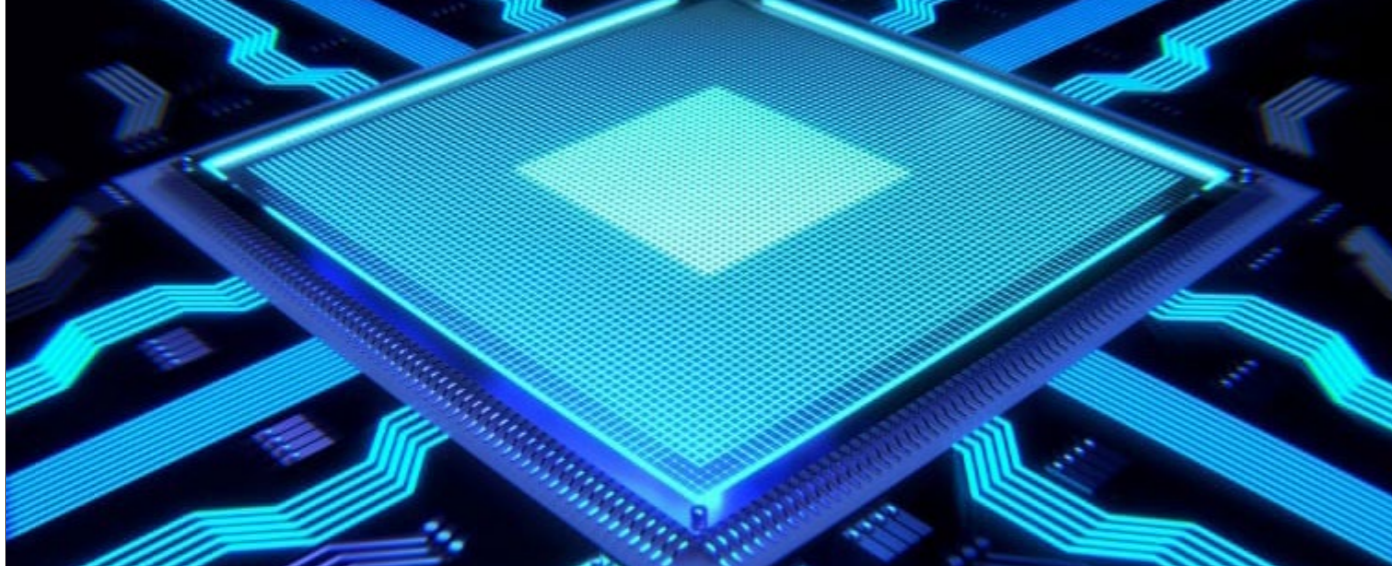
Unsere 360-Grad-KI-Beratung für Ihren KI-Erfolg

Eine fundierte KI-Strategie und ein ganzheitlicher 360°-Ansatz sorgen dafür, dass Künstliche Intelligenz in Ihrem Unternehmen erfolgreich eingesetzt wird. Wir betrachten dabei alle Aspekte von der Idee bis zur Umsetzung und helfen Ihnen, KI gezielt und effizient zu nutzen.

Wesentliche Punkte dabei sind:

- » **Eine Maßgeschneiderte KI-Strategie**, für die effiziente Integration von KI in Ihre Unternehmensziele.
- » **Die Identifizierung von Anwendungsfällen**, um die besten KI-Lösungen zu finden.
- » **Schulungen für Mitarbeiter und Führungskräfte** für den Aufbau von internem Know-how.
- » **Unsere nachhaltige Betreuung** und langfristige Unterstützung und Anpassung Ihrer KI-Lösungen.
- » **Die Berücksichtigung aller relevanten rechtlichen und sicherheitstechnischen Aspekte**, damit Ihre KI-Lösungen jederzeit gesetzeskonform und sicher betrieben werden können.

Mit TEDEXA an Ihrer Seite machen Sie Ihr Unternehmen fit für die Zukunft – mit klugen KI-Lösungen und einem starken Fokus auf Innovation, Nachhaltigkeit und Effizienz.



Worum geht es in meinem Vortrag? **KI-Strategie**

Stellen Sie sich vor, Sie stehen kurz davor, Künstliche Intelligenz (KI) in Ihrem Unternehmen einzuführen. Aufregend, oder? Aber – und hier kommt der Haken – ohne eine kluge Strategie kann KI schnell zu einem riesigen Stressfaktor werden. Genau da setzt mein Vortrag an: „KI ohne Stress – aber nur mit Plan!“. Denn der richtige Plan macht den Unterschied zwischen chaotischen Fehlinvestitionen und einem echten Marktvorsprung.

Warum ist eine KI-Strategie so wichtig? Sie gibt Ihnen die klare Richtung vor, wie und wo Sie KI in Ihrem Unternehmen am besten einsetzen. Denn KI ist nicht einfach nur eine Technologie, die man auf Knopfdruck integriert und sofort Wunder bewirkt. Ohne Plan riskieren Sie, in teure Projekte zu investieren, die am Ende wenig bringen. Und mal ehrlich, wer hat schon Zeit und Geld für Fehlschläge?

In meinem Vortrag zeige ich Ihnen, warum eine KI-Strategie nicht nur eine Option ist, sondern eine Notwendigkeit für jedes Unternehmen, das zukunftssicher agieren will. Dabei geht es nicht nur um das „Was“, sondern auch um das „Wie“: Wie entwickelt man eine KI-Strategie? Welche Schritte sind entscheidend, um von der ersten Idee bis zur erfolgreichen Implementierung zu gelangen?

Und eine KI-Strategie ist kein statischer Plan, den man einmal erstellt und dann zur Seite legt. Sie muss dynamisch und flexibel bleiben, um sich an neue technologische Entwicklungen und Marktveränderungen anzupassen. Ich zeige Ihnen, wie Sie diese Flexibilität sicherstellen und Ihre Strategie so gestalten, dass sie auf lange Sicht funktioniert.



Aber was ist mit dem passenden Anwendungsfall? Keine Sorge, auch das decken wir ab. Es ist entscheidend, herauszufinden, welche Prozesse und Bereiche in Ihrem Unternehmen das größte Potenzial für KI haben. Denn der erste Schritt sollte immer dort hinführen, wo Sie den größten Nutzen sehen – und das geht nur mit einer klaren Strategie.

Und das Beste: Alles, was ich Ihnen vermittele, ist praxiserprobt. Kein Fachchinesisch, keine Buzzwords. Sie erfahren, wie Sie Schritt für Schritt eine maßgeschneiderte KI-Strategie entwickeln und umsetzen, die nicht nur Ihnen, sondern Ihrem gesamten Unternehmen langfristige Vorteile bringt.

Also, keine Sorge – mit dem richtigen Plan wird KI nicht nur beherrschbar, sondern zum echten Erfolgsfaktor. Kommen Sie vorbei und erfahren Sie, wie Sie mit einer durchdachten KI-Strategie vom Mitläufer zum Marktführer werden!



RMPRIVACY



RMPPrivacy GmbH
Große Langgasse 1a
55116 Mainz

☎ 06131 - 2877085
✉ kontakt@rmpprivacy.de
🌐 www.rmpprivacy.de

RMPPrivacy ist ein Mainzer Unternehmen im Bereich der Datenschutzberatung, das sich darauf spezialisiert hat, innovative Lösungen für die Herausforderungen im Datenschutz- und KI-Recht zu entwickeln. Wir unterstützen Unternehmen, Vereine, Stiftungen und öffentliche Stellen mit unserem juristischem Hintergrund, Ihre Datenverarbeitungsprozesse nicht nur zu optimieren, sondern auch sicher und rechtskonform mit den geltenden Gesetzen zu gestalten.

Gegründet mit dem Ziel, eine Brücke zwischen Innovation und Datenschutzrecht zu schlagen, arbeitet RMPPrivacy immer eng mit Mandanten zusammen und unterstützt mit juristischer Expertise. Mit einem umfangreichen Angebot, das von der Position des externen Datenschutzbeauftragten über die Beratung von internen Datenschutzbeauftragten und Rechtsabteilungen bis hin zur Entwicklung von Datenschutz- und Compliance-Management-Systemen reicht, bietet RMPPrivacy maßgeschneiderte Lösungen, die auf die spezifischen Bedürfnisse jedes Mandanten zugeschnitten sind.

Unsere Dienstleistungen umfassen unter anderem umfangreiche Datenschutzberatungen, Unterstützung bei der Aufstellung und Umsetzung von

KI-Strategien in Unternehmen, die Durchführung von Datenschutzaudits, die Implementierung von Datenschutz-Management-Systemen sowie E-Learnings und Workshops für Beschäftigte.

Im Rahmen des Summits präsentiert RMPPrivacy innovative Ansätze zur Nutzung von künstlicher Intelligenz (KI) in der Branche der erneuerbaren Energien. Unser aktuelles Projekt Data Greens in Zusammenarbeit mit TEDEXA verdeutlicht, wie KI-Technologien eingesetzt werden können, um nicht nur die Effizienz von erneuerbaren Energien zu steigern, sondern auch deren Integration in bestehende Netze zu verbessern und diese nachhaltig sowie rechts- und datenschutzkonform zu gestalten.

Mit einer klaren Vision für die Zukunft ist RMPPrivacy bestrebt, weiterhin innovative Rechtslösungen im Datenschutz und KI-Modellen zu entwickeln, die den Weg für sichere technologische Fortschritte ebnen. Unsere Teilnahme am Summit ist ein weiterer Schritt in Richtung dieser Zukunft.

Wir bei RMPPrivacy sind überzeugt, dass Datenschutz und Datensicherheit die Grundpfeiler eines jeden erfolgreichen Unternehmens in der digitalen Welt sind, worauf neue Technologien rechtskonform aufgebaut werden können. Durch unsere Teilnahme am Summit hoffen wir, nicht nur unser Engagement für Datenschutz und Innovation zu demonstrieren, sondern auch langfristige Partnerschaften zu etablieren, die den Weg für eine sicherere und langfristige Zukunft ebnen.



Worum geht es in meinem Vortrag?

KI im Unternehmen der Erneuerbaren Energien: Datenschutz & AI-Act

Die Nutzung künstlicher Intelligenz (KI) eröffnet zweifellos eine Vielzahl von Möglichkeiten zur Optimierung von Geschäftsprozessen. Diesbezüglich seien etwa die Prüfung des Windpotenzials von Flächen oder die Analyse großer und komplexer Datenmengen genannt. Dennoch müssen die mit der Nutzung künstlicher Intelligenz verbundenen Risiken für Grundrechte und Unternehmenswerte berücksichtigt werden.

Die Frage, die sich gegenwärtig stellt, ist, auf welche Art und Weise KI am besten genutzt werden kann, um nachhaltige Ziele zu erreichen.

Mit dem sogenannten AI-Act, einem Gesetz zur Regulierung von künstlicher Intelligenz, hat die EU eine erste umfassende gesetzliche Regelung zu diesem Thema geschaffen. Das vorgenannte

Gesetz wird wesentliche Auswirkungen auf die Nutzung von KI in Unternehmen der erneuerbaren Energien haben. Erste Maßnahmen für Unternehmen, wie etwa der Aufbau von KI-Kompetenzen, sind bereits im Februar 2025 umzusetzen.

Dabei geht es nicht nur um die Optimierung der betrieblichen Prozesse, sondern auch um die Einhaltung von Regularien in Bereichen wie dem Datenschutz, der Netzwerksicherheit und der Energieinfrastruktur. Neben dem AI-Act müssen Unternehmen der Branche auch das Urheberrecht, den Schutz von Geschäftsgeheimnissen und insbesondere das Datenschutzrecht im Blick behalten.

Im Rahmen des Vortrags erfolgt ein Einblick für Unternehmen im Kontext der Einführung und Nutzung von KI-Anwendungen unter Berücksichtigung des Datenschutzrechts und des AI-Acts.





Organisationsentwicklung Von der Grünen Wiese zur optimierten Organisation

Veränderungsprozess:

**Wie überwinden wir das „Das-haben-wir-schon-immer-so-gemacht“
und das „Jeder-Macht-alles“ – ein Beispiel aus der Praxis**

Die 100% RE IPP, als Investor in Erneuerbare Energien, ist Mitgestalter der Energiewende. Unser starkes Team setzt sich engagiert und mit Leidenschaft für den Ausbau einer dezentralen Energieversorgung mit ökologisch und wirtschaftlich nachhaltigen Projekten in den Bereichen Wind- und Solarenergie ein und unterstützt damit die Energiewende in Deutschland und ganz Europa.

Das Team der 100% RE IPP besteht aus 16 hoch qualifizierten Mitarbeiter*innen. In diesem Team werden sowohl unsere Tochtergesellschaften und die darin betriebenen Produktionsanlagen kaufmännisch und technisch betreut sowie das Investment der 100% RE IPP selbst gemanagt. Das Kerngeschäft der 100% RE IPP besteht darin, unsere Bestandsprojekte

100% RE IPP GmbH & Co. KG
Energie-Allee 1
55286 Wörrstadt

☎ 06732 - 94782-0
✉ ipp@re-ipp.com
🌐 www.re-ipp.com



über den gesamten Lebenszyklus zu betreuen, zu optimieren und in die Zukunft zu führen sowie Neuprojekte im Bereich der Erneuerbaren Energien zu akquirieren, zu erwerben und in den Bestand zu überführen.

Aktuell betreibt unser engagiertes Team in unseren Tochter- und Kooperationsgesellschaften Wind- und Photovoltaikanlagen mit einer Gesamtleistung von rund 380 MW und einer jährlichen Stromproduktion von ca. 900.000 MWh. Damit lassen sich ein Jahr lang 260.000 Haushalte mit erneuerbarem Strom versorgen und 677.313 t CO₂ einsparen.

Der Vortrag

Für uns alle sind Veränderungen schwer. Oft machen sie Angst, denn es ist für uns nicht absehbar, ob die Veränderungen tatsächlich das gewünschte und angestrebte Ergebnis mit sich bringen. Diese Denkweise ist zwar menschlich nachvollziehbar, aber mit dieser Einstellung ist es schwer, ausgetretene Unternehmens- und Arbeits-Pfade zu verlassen und das „Das haben wir immer so gemacht“ zu überwinden.

Oft ist es nur ein Gefühl, das anregt über Veränderungen nachzudenken. Betrifft uns dies vielleicht nur als einzelne Person, ist die Entscheidung, die Veränderung auch wirklich anzugehen, leichter, als wenn es ein ganzes Unternehmen mit all seinen Mitarbeitenden und Strukturen betrifft. Aber dennoch, auch in einem Unternehmen müssen Veränderungen sein, um es in die Zukunft zu führen, um Mitarbeitende zu wertschätzen und sie zufrieden zu machen. Und um Talente, Fähigkeiten und Stärken, die es bereits im Unternehmen gibt, optimal einzusetzen. Veränderungen müssen strukturiert und unter Einbeziehung des gesamten Teams angegangen werden, damit später alle von ihrem Mehrwert profitieren.

Vor einiger Zeit haben wir festgestellt, dass eine Veränderung in unserer täglichen Arbeit und in der Zusammenarbeit untereinander notwendig ist und wir haben uns getraut, frei darüber nachzudenken, haben uns nicht durch die alten Strukturen beeinflussen lassen und sind damit sprichwörtlich auf die Grüne Wiese gegangen. Wir haben uns ganz bewusst vom „Das haben wir immer so gemacht“ befreit. Vor der Veränderung gab es

kaum Austausch von Wissen und Informationen. Es gab wenig „echte“ Zusammenarbeit. Fachliche Kompetenzen wurden oft gar nicht, nicht richtig oder nicht an der richtigen Stelle genutzt.

Unsere Vision war, dass alle im Team miteinander arbeiten, dass damit Wissen über Abteilungsgrenzen hinaus ins Unternehmen transferiert wird und dass Talente und Stärken der Mitarbeitenden richtig eingesetzt werden.

Wir liefern ein Beispiel aus der Praxis, wie wir die Arbeitsstrukturen in unserem Unternehmen verändert, unsere Organisation entwickelt und unsere Zusammenarbeit auf ein höheres Level gehoben haben.

In unserem Vortrag werden wir zeigen, was aus dem Ausflug auf die Grüne Wiese, dem Zutrauen in uns selbst und dem Vertrauen unseres Teams entstanden ist.

Wir sind überzeugt, dass jede und jeder dazu in der Lage ist, die Veränderung im eigenen Unternehmen anzustoßen.

Die Referentinnen



Tina Neumann

- » Diplomkauffrau
- » seit 2008 im Bereich der Erneuerbaren Energien tätig
- » seit 2016 bei der 100% RE IPP
- » Abteilungsleiterin Asset Management

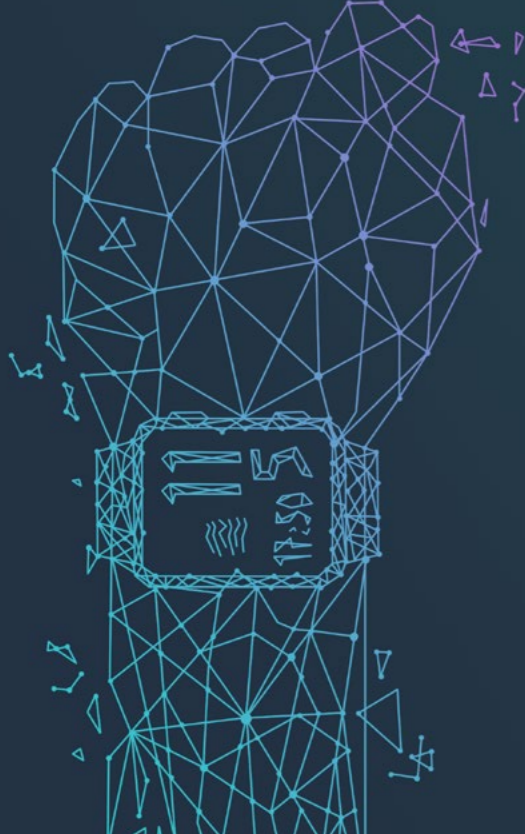


Ines Oberhellmann

- » Bilanzbuchhalterin international (IHK)
- » seit 2002 im Bereich der Erneuerbaren Energien tätig
- » seit 2016 bei der 100% RE IPP
- » Abteilungsleiterin Betriebliches Rechnungswesen & Administration

"Jeder starke Baum war einmal eine kleine Pflanze und jede große Tat beginnt mit einem kleinen, guten Gedanken"





Forum 4

Award, Vorträge & Workshops

Dienstag 05.11.2024

17:00 - 17:10 Uhr
Begrüßung & Moderation
Ines Schneider - Life Coaching

17:10 - 17:30 Uhr
Vortrag: Finanzielle Beteiligung als Allheilmittel?
Warum es für die Akzeptanz von Windenergie mehr als Geld braucht.
Sophie Apel - AVALY

17:30 - 17:50 Uhr
Keynote: KI-Power für die Erneuerbaren
Michael Darnieder - TEDEXA

17:50 - 18:15 Uhr
1. Spreewind KI-Award
Präsentation der 3 Finalisten und Verleihung des Awards
Michael Darnieder - TEDEXA

18:15 - 19:00 Uhr
Diskussionsrunde: KI: Hype oder Gamechanger?

Chancen, Risiken und der Weg nach vorn.

Ines Schneider – Life Coach

Michael Darnieder - TEDEXA

Matthias Rosa - RMPPrivacy

Andreas Mertens - avameo

Gewinner des KI-Awards

Mittwoch 06.11.2024

09:20 - 09:30 Uhr
Begrüßung & Moderation
Ines Schneider - Life Coaching

09:30 - 10:00 Uhr
Vortrag: KI ohne Stress – aber nur mit Plan!
So werden sie mit einer klugen KI-Strategie vom Mitläufer zum Marktführer.
Michael Darnieder – TEDEXA GmbH

10:00 - 10:30 Uhr
Vortrag: KI im Unternehmen der Erneuerbaren Energien
Datenschutzrechtliche Fragestellungen
Matthias Rosa - RMPPrivacy

10:30 - 11:00 Uhr
Vortrag: Organisationsentwicklung - Von der Grünen Wiese zur optimierten Organisation
Wie überwinden wir das „Das-haben-wir-schon-immer-so-gemacht“ und das „Jeder-Macht-alles“

Ines Oberhelmann & Tina Neumann – 100% RE-IPP

Vortrag: Technologie allein rettet uns nicht

Warum der Unternehmenserfolg von der persönlichen Entwicklung der Führung abhängt

Ines Schneider - Life Coaching

11:30 - 12:00 Uhr
Vortrag: Digitale Klüft 2.0. Jetzt auch für Unternehmen!

Unternehmen die zuvor den Digi-Zug verpassten, werden durch KI endgültig abgehängt!

Andreas Mertens - avameo

Mittagspause

13:30 - 14:00 Uhr
Vortrag: Energiedaten als Schlüssel zu einer effizienten kaufmännischen Betriebsführung

Falko Meier-Hübner - node.energy

Vortrag: KI braucht (Geo-)Daten!

Automatisierte Beschaffung, Verarbeitung und Abgabe per API über eine (Geo-)Dateninfrastruktur

Dr. Alexander Willner - CISS TDI

Kaffeepause

14:30 - 15:30 Uhr
Interaktiver KI-Workshop

Hinweis: max. 18 Personen - first come first serve, kein Einlass während des Workshops!

Ines Schneider – Life Coach

Michael Darnieder - TEDEXA

Matthias Rosa - RMPPrivacy

Andreas Mertens - avameo

Donnerstag 07.11.2024

09:30 - 12:00 Uhr

KI-Lounge

Lockere Runde um sich zum Thema Künstliche Intelligenz auszutauschen

Ines Schneider – Life Coach

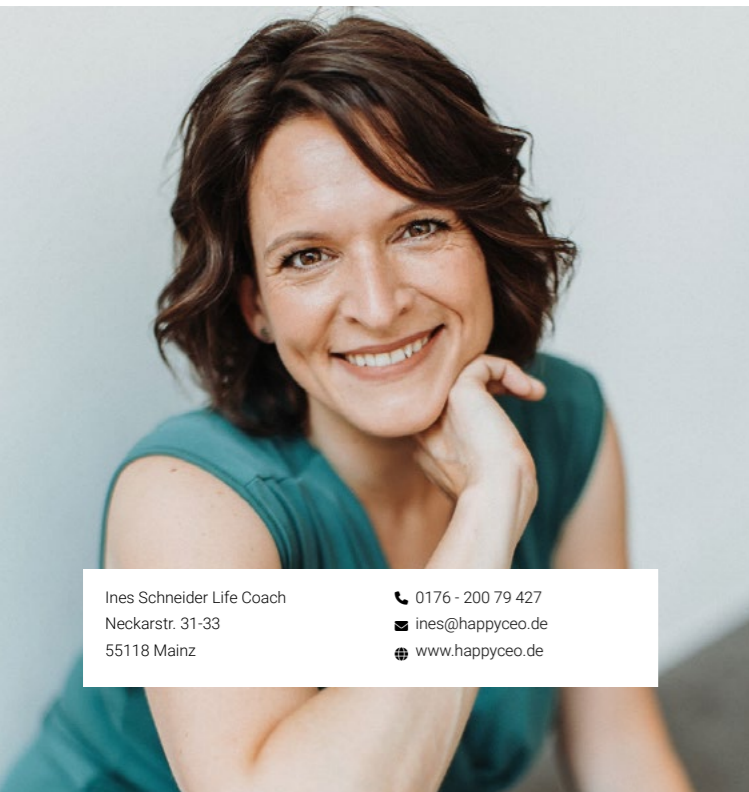
Michael Darnieder - TEDEXA

Matthias Rosa - RMPPrivacy

Andreas Mertens - avameo

INES SCHNEIDER

life-coach



Ines Schneider Life Coach
Neckarstr. 31-33
55118 Mainz

☎ 0176 - 200 79 427
✉ ines@happyceo.de
🌐 www.happyceo.de

Als Geschäftsführer oder Führungskraft fühlst du dich oft zerrissen zwischen den vielen Anforderungen, die an dich gestellt werden. Kunden wollen Ergebnisse, Mitarbeiter erwarten Führung, das Geschäft fordert Entscheidungen und auch privat stehst du mehr unter Druck als dir lieb ist. Dabei bleibt kaum Zeit für dich selbst. Du hast das Gefühl, permanent „funktionieren“ zu müssen, und der Raum, in dem du einfach nur du sein kannst – und zwar ohne deine Rolle –, wird immer kleiner. Trotz deiner Erfolge, die zweifelsfrei da sind, fühlst du dich nicht erfolgreich genug und schon gar nicht zufrieden. Stattdessen jagst du ein Ziel nach dem anderen, in der Hoffnung, dass sich irgendwann das ersehnte Gefühl einstellt. Du hast vielmehr das Gefühl, deinem Leben hinterherzurrennen, als aus deiner eigenen Klarheit heraus zu handeln und es aktiv zu gestalten.

Doch was wäre, wenn du wieder die Kontrolle zurückgewinnen könntest? Wenn du aus deiner inneren Stärke heraus handelst und nicht länger von äußeren Erwartungen getrieben wirst?

Ich weiß aus eigener Erfahrung, was es bedeutet, beruflich erfolgreich zu sein und trotzdem das Gefühl zu haben, dass etwas fehlt.

Als ehemalige Führungskraft in einem deutschen Großkonzern, in dem ich für ein Umsatzbudget von 80 Millionen Euro verantwortlich war, lernte ich, Teams zu führen und unter hohem Druck zu arbeiten. Doch trotz positiver äußerer Ergebnisse stellte ich fest, dass echter Erfolg mehr bedeutet als das – es braucht auch innere Erfüllung.

Diese Erkenntnis führte mich zum Coaching und heute helfe ich Führungskräften und Unternehmern, die Antworten zu entdecken, die schon längst in Ihnen schlummern. Gemeinsam bringen wir Klarheit in den individuellen Lebensplan und räumen die Hindernisse aus dem Weg, die dich bisher zurückhalten. Was mich von anderen Coaches unterscheidet, ist meine praxisnahe und intuitive Herangehensweise: Bei mir gibt es keine 0815-Lösungen, sondern individuelle, pragmatische und vor allem sofortige Lösungsansätze. Mit meiner empathischen Vorgehensweise, sowie meinem klaren Blick auf das Wesentliche, helfe ich dir als deinem Co-Pilot, dass du in die Umsetzung kommst und nachhaltige Ergebnisse erzielst – beruflich wie persönlich.

Wobei kann dir das HappyCEO Coaching helfen?

- » Klare Entscheidungen treffen, ohne später zurückzurudern
- » Innere mentale oder emotionale Blockaden auflösen und ins Handeln kommen, wo du lange aufgeschoben hast
- » Herausforderungen lösungsorientiert und mit Leichtigkeit meistern
- » Ressourcen für Menschen und Projekte freisetzen, die dir wichtig sind
- » Dein Leben aktiv gestalten, anstatt reaktiv zu managen
- » Klarheit und Prioritäten setzen, um das Wesentliche voranzubringen
- » Langfristige Zufriedenheit durch bewusste Entscheidungen
- » Erfülltere Beziehungen durch eine authentischere Kommunikation und mehr Präsenz in allen Lebensbereichen

Wenn auch du dich wieder leicht, klar und erfüllt fühlen willst – erfolgreich, ohne ständig unter Druck zu stehen, dann lade ich dich herzlich zu einem unverbindlichen Erstgespräch ein. Gemeinsam finden wir heraus, wie mein Coaching dir helfen kann, aus deiner inneren Stärke heraus zu handeln und dein Leben nach deinen eigenen Vorstellungen zu gestalten.



Scanne den QR-Code und mach den ersten Schritt, um ein HappyCEO zu werden!

<https://calendly.com/ines-schneider-coach/kennenlerntermin?month=2024-10>



Worum geht es in meinem Vortrag?

Technologie allein rettet uns nicht: Warum der Unternehmenserfolg von der persönlichen Entwicklung der Führung abhängt

Künstliche Intelligenz, digitale Transformation und Innovation werden oft als die universelle Lösung für Unternehmensprobleme präsentiert. Doch die Realität sieht anders aus: 70 % der Veränderungsprozesse in Unternehmen scheitern nicht an der Technologie, sondern an menschlichen Faktoren – wie dem Mangel an echter Führungskompetenz, unzureichender Kommunikation und emotionalen Widerständen. Der wahre Engpass liegt in der Führung, nicht in den Tools.

In einer immer schneller werdenden Welt ist Veränderung unvermeidlich. Doch oft wird sie zur bloßen Routine, ohne echtes Verständnis für die Notwendigkeit dahinter. Der wahre Kern von Wandel liegt nicht in der Einführung neuer Technologien, sondern in der inneren Bereitschaft der Führungskräfte, sich selbst und ihre Organisation weiterzuentwickeln. Dies ist keine Aufgabe, die an andere delegiert werden kann – sie beginnt mit persönlicher Reflexion und der Bereitschaft, sich selbst und seine eigenen Denkstrukturen in Frage zu stellen.



Ein entscheidender Hebel für diese Entwicklung ist das Wachstums-Mindset. Führungskräfte, die ein Wachstums-Mindset kultivieren, glauben daran, dass ihre Fähigkeiten und die ihrer Mitarbeiter durch kontinuierliches Lernen und Anstrengung verbessert werden können. Diese Haltung befähigt sie, Herausforderungen als Chancen zu sehen und offen für neue Perspektiven zu bleiben – genau das, was in Zeiten des schnellen technologischen Wandels nötig ist.



Im Gegensatz dazu steht das starre Mindset, bei dem Führungskräfte glauben, dass Fähigkeiten festgelegt und begrenzt sind. Es führt zu Stagnation und lässt wenig Raum für Innovation, weil Fehler als Bedrohung empfunden und Herausforderungen vermieden werden.

Unternehmen durchlaufen ständig Phasen von Wachstum und Krisen. Jede Phase verlangt von der Führung, ihre bisherigen Ansätze zu überdenken und neue Wege zu gehen. Führung bedeutet hier nicht nur Kontrolle, sondern vor allem Loslassen, Raum für Autonomie schaffen und Vertrauen aufbauen. Regelmäßige Selbstreflexion, eine offene Feedback-Kultur und kontinuierliches Lernen sind unerlässlich. Ohne die Fähigkeit, bisherige Denkweisen abzulegen und Neues zuzulassen, bleibt das Unternehmen in starren Strukturen gefangen. Nur Führungskräfte, die sich selbst und ihre inneren Überzeugungen transformieren, können nachhaltig positive Veränderungen in ihrem Unternehmen bewirken. Dabei beeinflusst die innere Haltung der Führung direkt das äußere Verhalten im Unternehmen und bestimmt, wie offen Mitarbeiter für Wandel sind. Führungskräfte, die den Mut haben, sich selbst zu verändern, schaffen eine Kultur, in der echte Innovation und Wachstum möglich sind – und das ist der wahre Motor hinter erfolgreicher Unternehmensentwicklung.

„Probleme kann man niemals mit derselben Denkweise lösen, durch die sie entstanden sind“ Albert Einstein



avameo GmbH
Unter den Eichen 5 G-I
65195 Wiesbaden

☎ 0611 - 26 798 881
✉ office@avameo.de
🌐 www.avameo.de

Die avameo GmbH ist ein branchenübergreifender IT-Dienstleister. Unsere Consultants unterstützen mittelständische Unternehmen und Konzerne deutschlandweit bei ihrer Digitalisierungs-Strategie in den Bereichen

- » Projektmanagement
- » IT-Security
- » IT-Architektur
- » Administration / DevOps
- » Data-Science / KI / Analytics
- » Cloud / AWS
- » Softwareentwicklung
- » Business-Analyse

Die avameo GmbH arbeitet seit 2021 nach der ISO 9001- und ISO 27001-Norm.

Kennen Sie Ihr digitales Potenzial?

Bei der Low / NoCode-Safari identifizieren wir gemeinsam mit Ihnen Ihr digitales Potenzial in 12 Stunden – schnell und niedrigschwellig. Sie erhalten einen fundierten Einstieg in Low/No Code mit aktuellen Marktüberblick. Sie werden die Unterschiede zwischen Low/No Code verstehen und wir zeigen Ihnen drei konkrete Anwendungsbeispiele aus den Bereichen Sicherheit, Employer-Branding und Vertrieb.

Anschließend erarbeiten wir mit Ihnen 3-4 Ideen für eine Low/No Code App, die Sie unter unserer Anleitung auf Basis der Microsoft Powerplattform selbst umsetzen.

Zielgruppe:

- » Entscheider IT und Fachabteilungen, PowerUser
- » Business Development

Ergebnisse:

- » Sie wissen, wo und wie Sie Low / No Code einsetzen können
- » 3-4 eigene Prototypen, die Sie weiterbringen
- » Kosten/Nutzen-Report Ihrer Prototypen
- » Fundierter und schneller Einstieg in das Thema

Ihre Safari:

Einstieg: 4 Stunden
Prototyping: 8 Stunden
780,-€ pro TeilnehmerIn, max. 12 TN





Worum geht es in meinem Vortrag?

Digitale Kluft 2.0. Jetzt auch für Unternehmen!

Unternehmen die zuvor den Digi-Zug verpasst haben, werden durch KI endgültig abgehängt!

- » Wo führt uns der massive Einsatz Künstlicher Intelligenz noch hin?
- » Wer kann noch aufholen und was macht die Geschwindigkeit mit uns Menschen?

Seit letztem Jahr suchen wir nicht mehr im Internet, sondern wir fragen es - mit ChatGPT von Microsoft oder Gemini von Google: Produktivitätssteigerung um den Faktor 20 im Bereich Recherche und Dokumentation.

In diesem Jahr haben viele Unternehmen angefangen, bereits digitalisierte Prozesse weiter mit KI zu verbessern und zu beschleunigen.

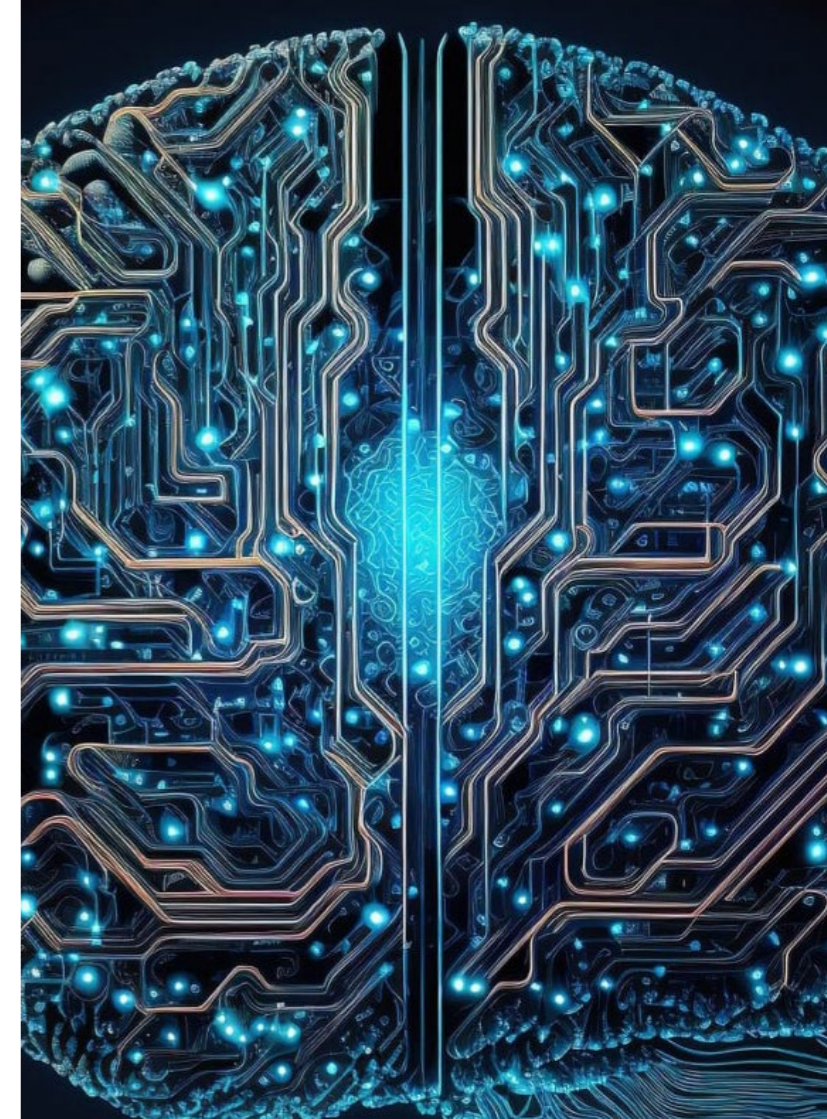
Das geht aber nur, wenn man zuvor digitalisiert hat! Können die anderen aufholen oder ist der Zug abgefahren?

Und nicht überall, wo vielversprechende KI draufsteht, ist auch „echte“ KI drin. Das Wort wird bereits inflationär genutzt, um sich möglichst attraktiv darzustellen.

In diesem Beitrag gehen wir auf diese Fragen ein und öffnen unsere „Kiste“, indem wir zeigen, wie die neuen Methoden und Werkzeuge rund um KI, Low Code & No Code in den Bereichen Vertrieb, Marketing und Personal konkret eingesetzt werden können.

Hier ein paar Beispiele, die Sie in unserem Beitrag erwarten:

1. Personalgewinnung: „Jagen“ Sie doch dort nach qualifiziertem Personal, wo die Mitarbeiterunzufriedenheit am höchsten ist - automatisiert und mit KI!
2. LowCode-Safari: App-Entwicklung in kürzester Zeit.
3. Personalentwicklungspläne in 3 Minuten
Automatisierte Projekt-Vorqualifikation, so viel und so schnell sie wollen!





Die Zukunft der kaufmännischen Betriebsführung ist digital

Mit der führenden Energiedaten-Plattform opti.node Cockpit digitalisiert und zentralisiert node.energy die kaufmännische Betriebsführung von Wind- und Solarparks.

Wachsende Portfolios und immer vielfältigere Aufgaben sorgen für hohe Belastung in der kaufmännischen Betriebsführung. Unbesetzte Stellen, stetig neue Regularien und Anforderungen bei teilweise lahmenden Marktprozessen stehen im Konflikt zu Reportingfristen und den Anforderungen an eine solide Liquiditätsplanung. Dabei ist die kaufmännische Betriebsführung bereits heute in einem immer stärker flexibilisierten Energiemarkt zentral für den wirtschaftlichen Erfolg Ihrer Projekte.

node.energy GmbH
Carl-von-Noorden Platz 5
60596 Frankfurt

☎ 069 - 999 99 3980
✉ info@node.energy
🌐 www.node.energy

opti.node Cockpit als führende Energiedaten-Plattform ermöglicht es Betreibern, aufwendige und fehleranfällige Aufgaben der kaufmännischen Betriebsführung mit wenigen Klicks zu erledigen und energiewirtschaftliche Prozesse zu automatisieren und zu optimieren. Von der zentralen Verwaltung energierelevanter Daten bis zur automatischen Erstellung von Berichten, rechtssicheren Meldungen und Abrechnungen, bietet das opti.node Cockpit Betriebsführern einen ganzheitlichen Ansatz für ein professionelles Management von Wind- und Solaranlagen. Automatisierte Prozesse minimieren den Aufwand für energiewirtschaftliche Aufgaben erheblich und steigern die Gesamterträge der Anlagen.

node.energy ist in wenigen Jahren zum Marktführer für digitale Geschäftsmodelle im Bereich der erneuerbaren Energien in Deutschland gewachsen. Mit opti.node Cockpit werden über 33 Gigawatt installierte Leistung von Erneuerbare-Energien-Anlagen und über 13.500 Wind- und PV-Anlagen in Deutschland effizient verwaltet. node.energy beschäftigt aktuell rund 90 Mitarbeiter.

Mit Lösungen für die Umsetzung von Green PPAs ermöglicht node.energy es Betreibern zudem, Strom direkt an Verbraucher zu liefern und damit höhere Erlöse zu erzielen als in den herkömmlichen Vermarktungsmodellen. Denn es wird immer wichtiger, neue Erlösmöglichkeiten jenseits der staatlichen Förderung zu erschließen, um ihre Wettbewerbsfähigkeit in dem wandelnden Marktumfeld nachhaltig gewährleisten und stärken zu können.





Worum geht es in meinem Vortrag?

Energiedaten als Schlüssel zu einer effizienten und transparenten kaufmännischen Betriebsführung

Um die Geschäftsmodelle einer CO2-neutralen Welt möglichst profitabel umzusetzen, ist die Transparenz und Kontrolle der Vermarktungserlöse von Erneuerbare-Energien-Anlagen entscheidend. Die zentrale Verfügbarkeit von Energiedaten ist die Grundlage, um als professioneller kaufmännischer Betriebsführer die richtigen Entscheidungen zu treffen und Aufgaben effizient zu erledigen. In der Praxis ist die Beschaffung der richtigen und aktuellen Daten jedoch oft zu einem zeitaufwändigen und fehleranfälligen Prozess geworden. Daten müssen aus verschiedenen Quellen zusammengeführt und richtig zugeordnet werden.

Falco Meyer-Hübner, node.energy-Experte für die Digitalisierung kaufmännischer Betriebsführung, gibt Ihnen einen Einblick, wie wir es geschafft haben, Energiedaten auszuwerten. Er nimmt Sie mit auf eine Reise, wie aus der Erfüllung einer einzelnen regulatorischen Pflicht für WEA-Betreiber das opti.node Cockpit wurde - eine Plattform für die Digitalisierung unterschiedlichster kaufmännischer Prozesse in Wind- und Solarparks.

Am Beispiel des Erlösmonitorings und der Abwicklung der kommunalen Beteiligung nach § 6 EEG zeigt Herr Meyer-Hübner, wie Energiedaten schon heute in der Praxis für mehr Effizienz und Transparenz sorgen können.

- » Energiedaten - Grundlage für die kaufmännische Betriebsführung Ihrer Erneuerbare-Energien-Anlagen
- » Wie können Sie die zeitaufwändige manuelle Datenerfassung und Auswertung in Excel durch eine automatisierte Überwachung Ihrer Vermarktungserlöse ersetzen?
- » Welche Möglichkeiten bietet die zentrale Energiedatenplattform opti.node, um Vermarktungsstrategien für Wind- und PV-Anlagen datenbasiert zu optimieren?



Geodaten. Universell. Nutzbar.

Für eine nachhaltige
und digitalisierte
Gesellschaft.

CISS TDI GmbH
Barbarossastraße 36a
53489 Sinzig

☎ 02642 - 9780-0
✉ team@ciss.de
🌐 www.ciss.de

Wir sind DIE Anlaufstelle für Geodaten

Die CISS TDI GmbH bietet seit über 40 Jahren umfassende Lösungen für den gesamten Lebenszyklus der Geodatenverarbeitung: Wir beschaffen Geodaten auf Kundenwunsch (1), bieten Dienstleistungen zur Datenveredelung an (2) und stellen Werkzeuge zur Veröffentlichung von Geodaten über Geodaten-Infrastrukturen bereit (3).

Geodaten-Beschaffung

Wir beschaffen Geodaten in einer direkt nutzbaren Form aus unterschiedlichen Quellen über unseren Shop, per API und Formulare.

Geodaten-Veredelung

Wir ertüchtigen CAD-Pläne, migrieren GIS-Datenbestände und homogenisieren Leitungsdaten auf Basis einer zuvor durchgeführten Betroffenheitsanalyse.

Geodaten-Infrastrukturen

Wir entwickeln, betreiben und lizenzieren Software-Komponenten zur Beschaffung, Qualitätssicherung, Konvertierung, Speicherung, Integration und Bereitstellung von Geodaten.

Potenzialflächen

Wir unterstützen Gemeinden, Kommunen und Projektierer mit einer kostenfreien QGIS-Erweiterung, um die Auswahl optimaler Standorte für Erneuerbare-Energie-Anlagen zu erleichtern.

(1) Geodaten: Beschaffung und Bereitstellung

Wir bieten die Beschaffung von Geodaten über unseren Shop an. Die Daten werden in einer bearbeitbaren und nutzbaren Form bereitgestellt. Das spart Zeit und Geld und erlaubt es, die eigenen, vorhandenen Kapazitäten auf das wesentliche Geschäft zu richten. Hochwertige Geodaten erstehen Sie über <https://shop.ciss.de> oder direkt über vertrieb@ciss.de.

Unser aktuelles Angebot:

- » ALKIS-Daten (inkl. Eigentümeranfrage)
- » Digitale Topographische Karte (DTK)
- » Digitale Orthofotos (DOP)
- » Online- Konvertierungsdienst für ALKIS-Daten (NAS, DXF, SHP)
- » OSM-Premium-Kartendienst
- » U.v.m.
- » Daten, die nicht im Portfolio sind besorgen wir gerne auf Anfrage

Potenzialflächen: Analyse und Beratung (WFK-Tool)

Die GIS-basierte Potenzialflächenanalyse ist ein entscheidendes Instrument, um geeignete Standorte für Wind- und Solarenergieprojekte zu identifizieren. Diese Technologie ermöglicht detaillierte Analysen, die sowohl ökologische als auch ökonomische Faktoren berücksichtigen.

(2) Dienstleistungen zur Datenveredelung

Wir leisten mehr als reine Formatkonvertierung: Wir bereiten Daten bestmöglich für die Verwendung in den Zielanwendungen auf. Weil wir unsere Softwarelösungen selbst entwickeln, können wir maßgeschneiderte Lösungen anbieten:

- » Die Ertüchtigung von CAD-Daten,
- » die Migration bei Systemablösungen,
- » die Leitungshomogenisierung
- » und Geodateninfrastrukturen.

Unsere Dienstleistungen dazu sind:

- » die Beratung,
- » die Datenanalyse,
- » die Softwareentwicklung,
- » die Einrichtung von Datenaufbereitungen und
- » die Projektdurchführung.

(3) Geodatenwerkzeuge

Eine Vielzahl unserer Werkzeuge sind als Lizenzen bei unseren Kunden im Einsatz

- » **CISS.Konverter2go:** Umwandlung von GeoInfoDok 6 und 7 konformen ALKIS-Daten in DXF, SHP und weitere.
- » **CISS.Geo2go:** Geodatenportal und Geodatenshop zur nutzungsfreundlichen automatisierten Selbstentnahme und Bereitstellung von Geodaten – mit und ohne Bezahlfunktionalität
- » **CISS.Map2go:** Geodaten als Geodienst (WMS/WFS) bundesweit einheitlich nutzen und bereitstellen.

Vertrauen Sie auf unsere langjährige Erfahrung und innovative Lösungen, um Ihre Projekte im Geodatenbereich erfolgreich umzusetzen.



KI braucht (Geo-)Daten

Automatisierte Beschaffung, Verarbeitung und Abgabe per API über eine (Geo-)Dateninfrastruktur.

Worum geht es in meinem Vortrag?

KI braucht (Geo-)Daten! - Automatisierte Beschaffung, Verarbeitung und Abgabe

Der erfolgreiche Einsatz von Künstlicher Intelligenz (KI) hängt maßgeblich von aktuellen und präzisen Daten ab. Im Bereich der Weißflächenkartierung (WFK) spielt die Identifikation von Potenzialflächen eine zentrale Rolle, für die eine Vielzahl spezialisierter Geodaten und Regelwerke erforderlich sind. Diese Daten, wie ALKIS (inklusive Eigentümerinformationen), Siedlungsflächen sowie Naturschutz- und Gewässerschutzgebiete, müssen häufig aufwändig aus unterschiedlichen Quellen beschafft werden.

Unser Ansatz optimiert diesen Prozess durch die teil-automatisierte Beschaffung der Geodaten über APIs, Portale oder Shop-Systeme. Diese Daten können dann in einer Geodaten-Infrastruktur (GDI) gespeichert werden, die als zentrale Plattform zur Verwaltung dient. Im Anschluss erfolgt eine automatisierte, regelbasierte Analyse im GIS, um Potenzialflächen zu identifizieren. Diese Automatisierung macht die Weißflächenkartierung nicht nur effizienter, sondern ermöglicht auch eine standardisierte,

wiederholbare Anwendung, die den Arbeitsaufwand deutlich reduziert.

Ein weiterer wichtiger Aspekt ist der Umgang mit fehlenden oder unvollständigen Daten. Oftmals liegen nicht alle notwendigen Geodaten vor oder sie sind fehlerhaft. In diesen Fällen können KI-gestützte Verfahren eingesetzt werden, um auf Basis von Rasterdaten, wie Digitalen Orthophotos (DOPs), fehlende Informationen abzuleiten. Dies erlaubt es, trotz unvollständiger Datenbestände eine zuverlässige Analyse durchzuführen und die Qualität der Ergebnisse zu sichern.

Darüber hinaus bietet der verstärkte Einsatz von KI großes Potenzial bei der Analyse von Potenzialflächen. Während derzeitige Prozesse meist regelbasiert sind, kann KI Muster und Zusammenhänge erkennen, die durch herkömmliche Ansätze nicht erfasst werden. KI ermöglicht es, die Analyse weiter zu automatisieren und präzisere Ergebnisse zu erzielen. So können Potenzialflächen nicht nur schneller, sondern auch fundierter und detaillierter identifiziert werden.

